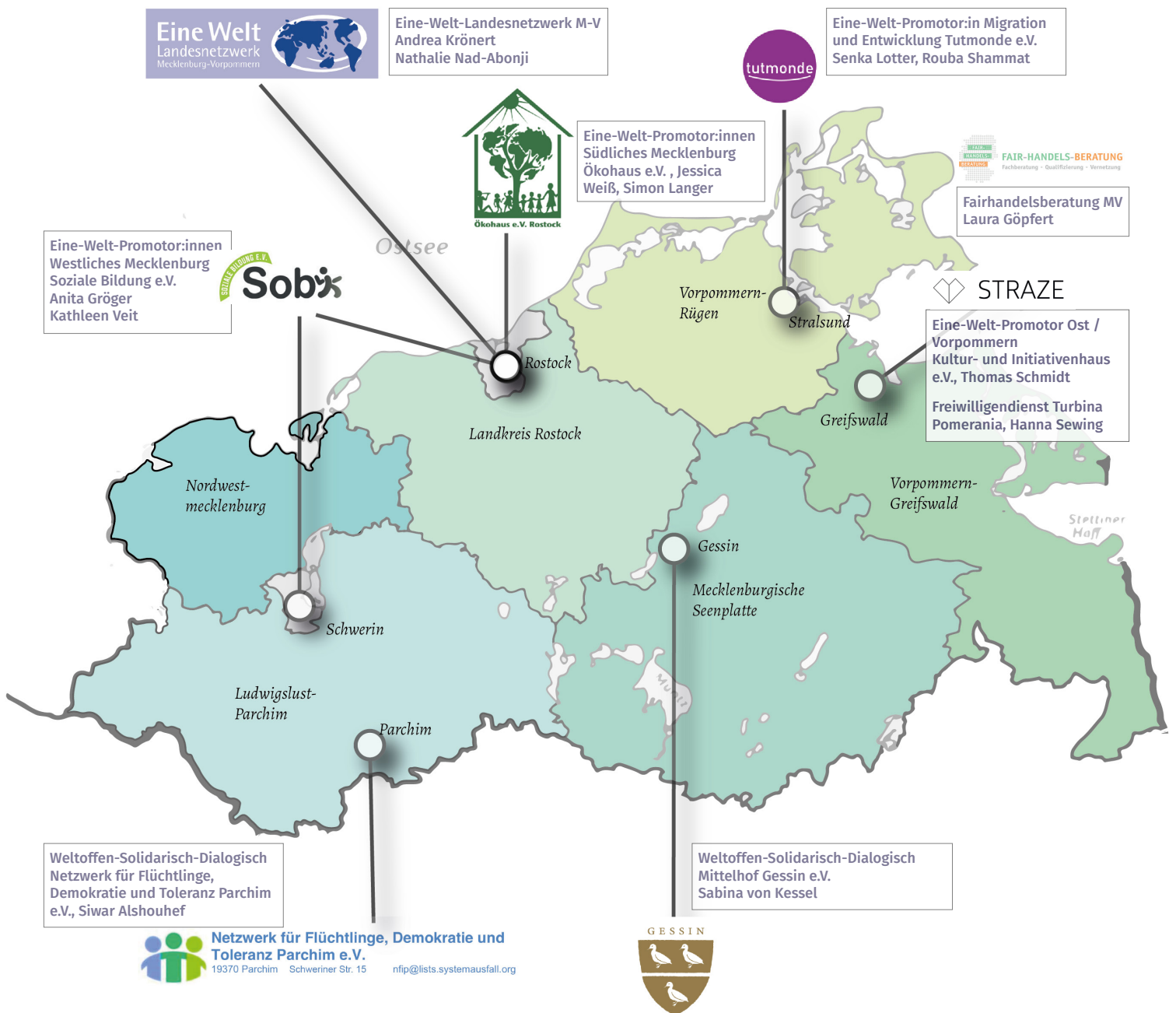


# Vorstellung

von Trägern und Menschen der

# Eine-Welt-Arbeit

in Mecklenburg-Vorpommern



# Globale Partnerschaften

- ⊙ **Qualifizierung, Vernetzung und Sichtbarkeit von Engagierten** in MV mit Partnerschaften in Länder des globalen Südens
- ⊙ **Seminare, Fachtage**  
**Digitale Austauschtreffen, digitale Ausstellung, Podcastfolgen, Presse**
- ⊙ **Stärkung entwicklungspolitischer Themen**  
Dialoge und Begegnungen
- ⊙ **Dialog und Jugendaustausch zu SDG 13 Klima**  
Mit Jugendlichen aus einer Township in Kapstadt, Südafrika und Jugendlichen aus Malchin in MV (digital und real)
- ⊙ **Partnerschaft(en) mit afrikanischen Partnern in MV anbahnen**  
Anhand von Best-Practice Beispielen aus den Bereichen Jugend, Sport und kommunale Klimapartnerschaft

## **Nathalie Nad-Abonji**

Projektkoordinatorin Globale Partnerschaften Eine-Welt-Landesnetzwerk M-V e.V.

Eine-Welt-Landesnetzwerk M-V e.V.  
Kröpeliner Str. 10  
18055 Rostock

Web [www.eine-welt-mv.de/globale-partnerschaften](http://www.eine-welt-mv.de/globale-partnerschaften)  
Email [nad-abonji@eine-welt-mv.de](mailto:nad-abonji@eine-welt-mv.de)

Tel 0381 367 674 63

## **Sabina von Kessel**

Weltoffen-Dialogisch-Solidarisch  
Climate Action for a Better Future

WSD-Mittelhof Gessin e.V.  
Gessin  
17139 Basedow

Web [www.gessin.de/wsd-weltoffen-solidarisch-dialogisch](http://www.gessin.de/wsd-weltoffen-solidarisch-dialogisch)  
Email [sabinavkessel@gmail.de](mailto:sabinavkessel@gmail.de)

Tel 0176 827 47 323

# Bildung für nachhaltige Entwicklung in MV

## Verstetigung von landesweiten BNE-Strukturen durch Mitarbeit in Gremien

### © Ziel

Ganzheitlich-nachhaltige Entwicklung der verschiedenen Bildungsangebote und -orte durch den *ganzheitlichen BNE-Ansatz = Whole Institution Approach*

### LAG BNE

Landesarbeitsgruppe Bildung für nachhaltige Entwicklung

### © Fokus Schulen

Leitung: Dr. Martina Trümper (Ministerium für Bildung und Kindertagesförderung) u.a.  
BNE-Modellversuch 2018 - 2021 *Schulen der Zukunft*

## Norddeutsch und nachhaltig – Qualitätsentwicklung und Zertifizierung (*nun*)

### © Fokus Akteure der non-formalen Bildung

Leitung: Ulrike Gisbier (Über.Morgen gGmbH für das Ministerium für Klimaschutz, Landwirtschaft, ländliche Räume und Umwelt)

### © Ökohaus e.V. und Soziale Bildung e.V. sind selbst *nun* zertifiziert

Mitarbeit in der MV-Prüf-Kommission und der norddeutschen länderübergreifenden Lenkungsgruppe (HH, S-H, MV, S-T)

#### Kathleen Veit

Eine-Welt-Regionalpromotorin  
westliches Mecklenburg

Soziale Bildung e.V.  
Doberaner Str. 21  
18057 Rostock

Web [www.soziale-bildung.org](http://www.soziale-bildung.org)  
Email [k.veit@soziale-bildung.org](mailto:k.veit@soziale-bildung.org)

Tel 0176 721 600 32

#### Jessica Weiß

Eine-Welt-Regionalpromotorin  
südliches Mecklenburg,

Ökohaus e.V. - nachhaltig leben  
lernen  
Herrmannstr. 36  
18055 Rostock

Web [www.nachhaltiglebenlernen.de/  
beratung](http://www.nachhaltiglebenlernen.de/beratung)  
Email [jessica.weiss@oekohaus-rostock.de](mailto:jessica.weiss@oekohaus-rostock.de)

Tel 0381 454 409

# Ländliche Räume Veranstaltungsreihe weltwechsel

## Strukturstärkung der ländlichen Räume durch Vernetzung der Initiativen

- ⊙ **Sichtbarmachen der Aktionen, Themen und Angebote**
- ⊙ **Beratung zur Ganzheitlichkeit:** Nachhaltigkeit, Globale Gerechtigkeit
- ⊙ **Verschiedene Akteure verknüpfen:** Ressourcen teilen, Know-How, Inspiration
- ⊙ **Förderung des zivilgesellschaftlichen Engagements** zu entwicklungspolitischen Themen durch Einzelberatungen und Vernetzungsangebote

## *weltwechsel*

- ⊙ **Stärkung der Initiativen durch Teilhabe am Netzwerk**
- ⊙ **Erweiterung der entwicklungspolitischen Perspektiven** mit der Organisation einer Weltwechselaktion
- ⊙ **Erreichen von neuen Zielgruppen**
- ⊙ **Organisation, Koordination und Moderation von Vernetzungstreffen im südlichen und westlichen Mecklenburg** Motivation und Unterstützung von Akteur:innen zur Teilnahme an der landesweiten Veranstaltungsreihe *weltwechsel*

### **Anita Gröger**

Eine-Welt-Regionalpromotorin im westlichen Mecklenburg (Schwerin, NWM und LUP)

Soziale Bildung e.V.  
Doberaner Str. 21  
18057 Rostock

Email [eine-welt-promo@soziale-bildung.org](mailto:eine-welt-promo@soziale-bildung.org)  
Web [www.soziale-bildung.org](http://www.soziale-bildung.org)  
Tel 0176 721 600 32

### **Simon Langer**

Eine-Welt-Regionalpromotor im südlichen Mecklenburg (Landkreis Rostock, Mecklenburgische Seenplatte)

Ökohaus e.V. -nachhaltig leben lernen  
Hermannstraße 36  
18055 Rostock

Email [simon.langer@oekohaus-rostock.de](mailto:simon.langer@oekohaus-rostock.de)  
Web [www.nachhaltiglebenlernen.de/beratung](http://www.nachhaltiglebenlernen.de/beratung)  
Tel 0381 454 409

# Integration

# Inklusion

- © **Integration statt Isolation** Interkultureller Treff in der Stadtbibliothek Parchim
- © **Faires Frühstück** in Parchim
- © **SDGs Wanderausstellung: 19 Grundrechte für nachhaltige Entwicklung - Migrantische Perspektiven auf die Agenda 2030 und die deutsche Verfassung** (geplante Ausstellungsorte: Schwerin, Greifswald, Bergen, Parchim)
- © **Dialogkonferenz zu Klimamigration/Klimaflucht in Stralsund**
- © **SDG Kinderbücher an die Kitas in der Stadt Stralsund und im Landkreis V-R näher bringen, in Kooperation mit verschiedenen Akteuren (Verwaltung und Bildungseinrichtungen)**
- © **Kinderlesungen aus den SDG Kinderbüchern mit Bastelaktionen in öffentlichen Einrichtungen und bei öffentlichen Veranstaltungen landesweit (Bibliotheken, Kitas, Stadtteilstesten, IKW)**

## Siwar Alshouhef

WSD Weltoffen Dialogisch Solidarisch

Netzwerk für Flüchtlinge, Demokratie  
und Toleranz Parchim e.V.  
Schweriner Str. 15  
19370 Parchim

Email [nfip@wat.systemausfall.org](mailto:nfip@wat.systemausfall.org)  
Tel 0175 618 879 1

## Senka Lotter

Eine-Welt-Promotorin für Migration  
und Entwicklung  
Tel 01577 188 486 8

## Rouba Shammat

Eine-Welt-Promotorin für Migration  
und Entwicklung  
Tel 0178 205 470 4

Tutmonde e.V.  
Barther Str. 1  
18437 Stralsund  
E-Mail [tutmonde@sdgs-mv.de](mailto:tutmonde@sdgs-mv.de)

# Strukturaufbau

## Koordination der regionalen Inlandsarbeit für globale Gerechtigkeit (SDGs/ Agenda 2030)

- ⊙ **Betrieb des neuen entwicklungspolitischen Zentrums** für Bildung, Soziokultur und Teilhabe (STRAZE) in Greifswald
- ⊙ **Wiederbelebung der Vernetzung zwischen Stadt und ländlichem Raum** nach den pandemiebedingten Lockdowns 2020/ 2021
- ⊙ **Stärkung der Kooperation zwischen, Bildungs-, Kultureinrichtungen und Freiwilligendiensten der Region** sowie zwischen zivilgesellschaftlichen und kommunalpolitischen Strukturen

## Turbina Pomerania international vernetzt - regional aktiv

- ⊙ **Aufbau eines Internationalen Freiwilligendienstes** in Vorpommern mit entwicklungspolitischem Bildungsbegleitprogramm
- ⊙ **Turbina Pomerania** steht für ein vielfältiges Netzwerk zivilgesellschaftlichen Engagements in Vorpommern und über internationale Grenzen hinweg
- ⊙ **Intersektional**  
Einsatzstellen aus (Jugend)-Kultur, Friedensarbeit, Umweltbildung, globales Lernen, regionale Entwicklung und Umweltschutz. Unser Ziel ist es, dieses internationale Netzwerk weiter auf- und auszubauen
- ⊙ **Globales Lernen in einer internationalen Freiwilligen-Gruppe**  
Sensibilisierung, Qualifizierung, Empowerment

### Thomas Schmidt

Eine-Welt-Promotor Ost/Vorpommern  
Kultur- und Initiativenhaus e.V.  
17489 Greifswald

Kultur- und Initiativenhaus Greifswald  
e.V.  
Stralsunder Str. 10  
17489 Greifswald  
Web [www.straze.de](http://www.straze.de)

Email [promo-ost@straze.de](mailto:promo-ost@straze.de)

Tel 0176 249 707 80

### Hanna Sewing

Projektkoordination und  
Pädagogische Betreuung  
Turbina Pomerania

Kultur- und Initiativenhaus Greifswald  
e.V.  
Stralsunder Str. 10  
17489 Greifswald  
Web [www.turbina-pomerania.org](http://www.turbina-pomerania.org)

Email [info@turbina-pomerania.org](mailto:info@turbina-pomerania.org)

Instagram: [turbina\\_pomerania](https://www.instagram.com/turbina_pomerania)

Tel 03834 773 788 20

# Fairer Handel

## Fair-Handels-Beratung Mecklenburg-Vorpommern

- ⊙ Fachberatung – z. B. zu Handelsstrukturen, Marketing, Ladengestaltung und Presse- und Öffentlichkeitsarbeit.
- ⊙ Aufbauhilfe – z. B. bei Gründung und Aufbau eines Weltladens oder einer Gruppe, Hilfe bei der Beantragung von Zuschüssen und zur Gewinnung neuer MitarbeiterInnen
- ⊙ MitarbeiterInnenschulung – in allen Bereichen der Weltladenarbeit (Bildung, Kampagnen, Verkauf), z. B. mit dem „Grundkurs Weltladen“
- ⊙ Vernetzung – z. B. durch die Organisation regionaler Austauschtreffen, regelmäßige Rundbriefe, Unterstützung zur Teilnahme an überregionalen Kampagnen und die Koordination überregionaler Aktionen
- ⊙ Beratung und Begleitung von Gruppenprozessen – z. B. beim gruppeninternen Lernprozess, zur Zielfindung oder Strategieplanung

### Laura Göpfert

Fachberatung, Qualifizierung und Vernetzung von Weltläden und Fair-

Handels-Gruppen in MV  
Stralsunder Straße 10  
17489 Greifswald

Web [www.fairhandelsberatung.net](http://www.fairhandelsberatung.net)  
Email [goepfert@fairhandelsberatung.net](mailto:goepfert@fairhandelsberatung.net)  
Tel 0170 546 161 4

# Überblick

über Träger und Menschen der

# Eine-Welt-Arbeit

in Mecklenburg-Vorpommern

Stand: 1. September 2022

- © **Eine-Welt-Landesnetzwerk M-V**  
Andrea Krönert, Nathalie Nad-Abonji
- © **Eine-Welt-Promotor:innen Südliches Mecklenburg, Ökohaus e.V. Rostock**  
Jessica Weiß, Simon Langer
- © **Eine-Welt-Promotor:innen Westliches Mecklenburg, Soziale Bildung e.V. Rostock**  
Anita Gröger, Kathleen Veit
- © **Eine-Welt-Promotor Vorpommern, Kultur- und Initiativenhaus e.V. Greifswald**  
Thomas Schmidt
- © **Eine-Welt-Promotor:in Migration und Entwicklung, Tutmonde e.V. Stralsund**  
Senka Lotter, Rouba Shammatt

## Weitere Aktive

- © **WSD (weltoffen, solidarisch, dialogisch), Netzwerk für Flüchtlinge, Demokratie und Toleranz Parchim e.V.**  
Siwar Alshouhef
- © **WSD (weltoffen, solidarisch, dialogisch), Mittelhof Gessin e.V.**  
Sabina von Kessel
- © **Fairhandelsberatung MV**  
Laura Göpfert